



- > 12.1" TFT A-Graded
- > TouchScreen* Funktion
- > Aluminium-Magnesium
- > Spritzwasser-, Stoß- + Vibrationsschutz
- > Sunlight Readable TFT
- > Digitizer/Stift
- > wechselbare Festplatte
- > Serielle Schnittstelle Option
- > 2 integrierbare Akkus
- > LTE / UMTS vorbereitet

* Touchscreen Funktion für die Schnelleingabe mit Finger und Stift. Für das Ausfüllen von Formularen, Prüfprotokollen, Verträge mit Unterschrift, schnelle handschriftliche Notizen.



Mobile Intel Core i5 | UMTS/LTE vorbereitet | TouchScreen-resistiv | Militärstandard 810G | Spritzwasser geschützt | Vibrations geschützt | Stoß geschützt | USB 3.0/2.0 integriert | Bluetooth integriert | Serielle Schnittstelle | Intel WiFi N zertifiziert | GigaBit LAN Ethernet | Windows XP 32 Bit | Windows 7 32/64 Bit | Windows 8 32/64 Bit | Linux zertifiziert

Leichtes Industrie- + Outdoor- Notebook + Tablet (Convertible).

Sehr leicht transportierbares, robustes Convertibe (Notebook + Tablet) für Einsätze in der Industrie: Die Kunden sind Aussendienstler, Architekten, Bau-Ingenieure, Forscher, Globetrotter, Servicetechniker, Vielreisende, Wartungs-Ingenieure Für den rauen Arbeitsalltag mit Schutz gegen Feuchtigkeit, Stoß, Vibration und Fall. Aus widerstandfähigem, robustem Aluminium-Magnesium. Im BULLMAN Custom-Shop nach Wunsch bis in's kleinste Detail konfigurierbar. Zubehör: UMTS, LTE, GPS, Fahrzeug Dockingstation, 2.ter LiION Akku

ALU-MAGNESIUM TABLET + NOTEBOOK in EINEM. Der perfekte OutdoorWorker. Spritzwasser-, stoß- und vibrationsgeschützt. Leicht. Ein Alleskönner.

Perfektioniert für den rauen Arbeitsalltag und unterschiedlichste Outdoor Aktivitäten. Das neue, robuste BULLMAN® DirtBOOK S TOUCH ist der perfekte Begleiter im Aussendienst. Für praktisch fast jede Umgebung.

Zielgruppen: Architekten, Bau-Ingenieure, Servicetechniker, Wartungs-Ingenieure, Techniker, das Militär, der komplette Elektro- & Anlagenbau, Seefahrer, Forscher, Meinungsforscher, Sachverständige, alle Berufsgruppen, die PCs in it gefährdeten Umgebungen benutzen und alle Freizeit-Outdoor Aktivisten.

Die Merkmale: Stoßgeschütztes Magnesium Gehäuse, Gel-gelagerte Festplatte, schwingungsgedämpft gelagertes Display, Tastatur, Touchpad und TFT vor eindringender Flüssigkeit geschützt. Und die 2fache Akku-Schutzschaltung verhindert Schäden durch Spannungsspitzen/Überspannungen. Das AERO wurde für den Militäreinsatz gete-

stet: Sturzttest nach MIL STD 810F - 26 Stürze aus 122 cm auf eine Sperrholzplatte (ausgeschaltet und geschlossen) Vibrations- & Rütteltest (LKW Transport) - nach MIL STD 810F3. Im 1-Klick Stealth Modus werden sofort alle Lichtquellen ausgeschaltet. Für ihre verdeckten Operationen :-).

12.1" ANTIREFLEX / SUNLIGHT Als normales Notebook, als Touch und in der direkter Sonne nutzbar.

Das BULLMAN® DirtBOOK S TOUCH wird mit einem 12.1" AntiReflex FT mit Touchscreen Funktion ausgeliefert. Optional ist das TFT auch als sonnenlichtlesbares **Sunlight Readable TFT** mit leuchtstarken **500 nits** lieferbar. Auch mit zusätzlicher **Digitizer Funktion** (drucksensitiver Touch für z.B. dokumentenechte Unterschrift.).

8 STUNDEN AKKU-LAUFEIT.

Das BULLMAN® DirtBOOK S 12 TOUCH wird mit Intel's neuester, ultramobiler Core Technologie ausgeliefert. Das sind leistungseffiziente, stromsparende Intel Core 5 Ultramobile (UM) Prozessoren, die lange Akkulaufzeiten ermöglichen.

Mit dem Einsatz des 2.ten LiION Akkus ist eine Akkulaufzeit von bis zu 8 Stunden möglich.

VERBINDUNGEN ÜBERALL UMTS - WLAN - SERIELL - GPS ..

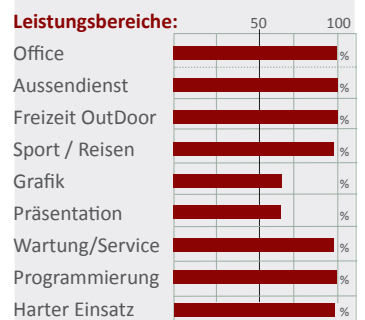
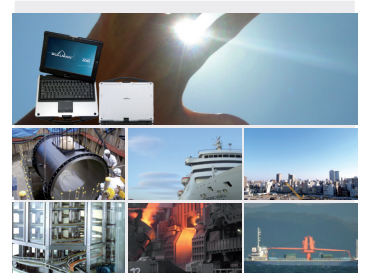
Anschluß und Anbindung an die Netze und an alle möglichen Geräte. Das BULLMAN® DirtBOOK S TOUCH bietet maximale Möglichkeiten. Serielle Schnittstelle optional, USB 2.0, Intel's WiFi (N), GPS, Bluetooth oder die direkte UMTS/HSDPA Verbindung.

Die perfekte Lösung für unterwegs.

BULLMAN KONFIGURIEREN: Variabel konfigurierbar bis ins Detail

Verschiedene Festplatten (5.400/ 7.200 UpM/ 24/7 Dauerbetrieb), SSHD Hybrids, verschieden große Solid State Disks bis 4 TByte, bis zu 5.0 TByte Daten an Bord, bis zu 16 GByte DDR-3 RAM sowie viele Zubehörfunktionen sind in der BULLMAN CUSTOMIZE Fertigung möglich. Das BULLMAN® DirtBOOK S TOUCH gibt es aber auch in 3 konfigurierten Paketen: VALUE, PERFORM o. POWER.

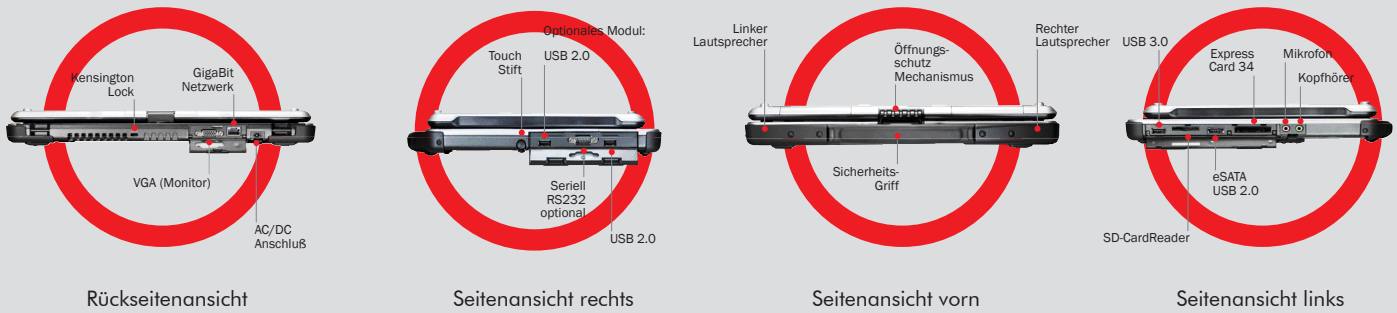
Tipp: Die „Quick Release“ Festplatten Funktion erlaubt es, die Festplatte innerhalb von Sekunden zu entnehmen und auszutauschen.



Weitere Informationen und Preise über dieses Notebook sowie der kompletten BullMan Produkt-Palette erhalten Sie im ausgewählten Fachhandel, in den BULLMAN MOBILE stores und im Internet unter www.bullman.de.
SERVICE-Telefon : 01805-100290 (14 Cent pro Minute aus dem Festnetz der T-Com, ggfs. abweichende Preise aus Mobilfunknetzen.)

BullMan, BullMan MOBILE store, BullMan PC Store, gomobile, assembled by BullMan, engineered by BullMan and powered by BullMan sind eingetragenes Warenzeichen der BullMan Verwaltungs GmbH. Alle anderen Warenzeichen sind eingetragene Warenzeichen der jeweiligen Hersteller. WICHTIG: Durch permanente Weiterentwicklung können technische Angaben jederzeit und ohne vorherige Ankündigung geändert werden.

Anschluß-Ergonomie:



Technische Daten:

PAKETE: Erhältlich in 3 vorkonfigurierten Paketen
VALUE Für die budgetbewusste Konfiguration
PERFORM Für die leistungsorientierte Konfiguration
POWER Für Kunden, die die Maximal-Leistung fordern
 oder frei konfiguriert im **BULLMAN CUSTOM Shop**.

BASIS-Pakete:	VALUE	PERFORM	POWER
Prozessor:	Intel®Core i5 3337M 2x 1.8GHz	Intel®Core i5 3337M 2x 1.8GHz	Intel®Core i5 3337M 2x 1.8GHz
Hauptspeicher:	4 GB DDR3 FSB 1600	8 GB DDR3 FSB 1600	16 GB DDR3 FSB 1600
HDD:	320GB SATA 7.200UpM	500GB SATA 7.200UpM	750GB SATA 7.200UpM

TFT-LCD : Resistiver AntiReflex Touchscreen als A-GRADED Display nach ISO-Norm 13904-2 mit entsprechend langer Lebensdauer und Leuchtstärke.
 12.1" TouchScreen TFT A-Graded, WXGA, 32Bit, 1280 x 800 Bildpunkte optional mit **SunLight Readable™ TFT** mit 500 Nits lieferbar.
Typ 12.1" TouchScreen TFT A-Graded, WXGA, 32Bit, 1280 x 800 Bildpunkte optional mit **SunLight Readable™ TFT** mit 500 Nits lieferbar.
Beschichtung **AntiReflex TFT** | nicht spiegelnd
Kontrast 325 : 1

GRAFIK : Intel® HD 4000M integriert
RAM: Bis 256 MB DDR-III frei definierbar.
Verfahren Unterstützt HDCP2D/3D Graphic Accelerator, Motion Comp., IDCT, Content Playback, Pure Hardware DirectX 10.x

CPU: Intel® Core™ i5 Ultra Low Voltage (UM) Prozessoren
Chipsatz Intel® HM77 + ICH9M

RAM: Im B-T-O Verfahren aufrüstbar bis zur Zeit **16 GB** DDR-3 FSB-1600
 Durch die Verwendung von standardisierten Marken RAMs ist die Aufrüstung nicht abhängig von bestimmten herstellereigenen, teuren Einzel-Produktionen.
Speichertyp Integrierbar sind 2048, 4096 u. 8192 MB DDR3 RAM SO-Dimm 1333/1600MHz
Aufrüstbarkeit 2 belegbare Speicherbänke.

HDD: BullMan verwendet ausschließlich Komponenten führender Weltmarkthersteller. Festplatten (Seagate, Western Digital) und SSDs (Intel, Samsung, WD).
Typ S-ATA 300, 7-polig, 9.5mm Bauhöhe sowie alle Flash u. SSD-Festplatten
Anzahl 1 Festplattenlaufwerk integrierbar
Typ S-ATA 300/600, 7-polig, 9.5mm Bauhöhe
HDD 7.200UpM 320, 500, 640, 750 und 1000 GByte integrierbar
Hybrid-HDDs 500 u. 1.000 GB, 32MB Cache und 4 GB Flash-Speicher
Solid State Disks 64, 128, 240, 256, 480, 512, 750, 1000, 2000, 4000 GByte Solid State Disks
Maximal **5.0 TByte** Festplattenspeicher (zur Zeit).

LAUFWERKE : Optische Laufwerke sind extern über die USB Schnittstelle anschließbar.
CardReader 4-in-1 CardReader für MMC/RSM/MC/SD/Mini-SD/MS/MS Pro/MS Duo.

AUDIO: Realtek® ALC262 - Mit 2 Kanal HD
Soundkarte Sound-Blaster PRO™ kompatibel.
Audiosystem 2x Hi-Fi Lautsprecher 1.5W für Stereo 3D Sound
 1x Mic-In (Mikrofon) Eingang
 1x Line-Out (Kopfhörer) Ausgang
 1x Mikrofon intern eingebaut

EINGABE : Spritzwassergeschützte und prellfreie Tastatur
Tastatur 85 Tasten Win-Tastatur mit integriertem Nummernblock (Fn-Funktion)
Zertifizierung Spritzwassergeschützt, MIL-STD-810G
Maus PS/2 komp. TrackPad mit rechter/linker Mausfunktionstaste und Scrollfunktion
Funktionstasten 1x Anschalter, 1x Wireless Schnellstarter

ANSCHLUSS: Garantiert die maximale Unterstützung für Anwendungen und Programme.
 1x USB 3.0
 1x eSATA / USB 2.0 Kombi
 1x VGA /RGB) Monitorausgang
 1x ExpressCard 34 Slot
optionales Modul 1x serielle Schnittstelle (RS232)
 2x USB 2.0
oder 1x WWAN & GPS
oder 1x GPS Receiver
oder 1x SRC
 1x USB 2.0

CONNECT: Kommunikation zu Peripherie + Aussenwelt
Integriert: 1x 10/100/1000 Ethernet TX RJ45 für den Anschluß an Netzwerke (DSL ready)

Optional: 1x Bluetooth™ Class II V4.0/2.1 USB Interface
 1x WiFi Intel® 1000 (IEEE 802.11a, IEEE 802.11a/b/g/n 300Mbps)
 1x UMTS / HSDPA Modul intern + GPS Funktion

SICHERHEIT: Sicherheit für Ihr Notebook gegen Zugang / Datendiebstahl.
 1x BIOS Passwort
 1x Kensington® Lock
 1x FingerPrint Security Modul
Optional: 1x TPM Modul intern

Fallschutz: MIL-STD 810G: Methode 516.6, Prozedur IV, 4 26x Fall aus 1,22m Höhe auf Holzboden.
Vibrationsschutz: LKW Transport, Vibrationstest, Sicherheitslevel II, ASTM 4169
Spritzwasser: Test bei eingeschaltetem Notebook. 100 ml Wasser auf Keyboard- und Touchpad-Bereich, Tempered red Glas (bruchsicher erhöhter TFT) Temperatur: Betrieb: -20°C ~ 50°C (mit SSD und AC Adapter) | Lagerung: -40°C ~ 70°C
 Feuchtigkeit: Eigenschaften: 20 % ~ 90 % RH

POWER: Ideale Stromversorgung für den weltweiten Betrieb ohne/mit Netzstrom
Netzteil 90-264V (Autosense für verschiedene Länder) (47-63Hz) 90W/19V
Batterie SmartLiON-Akku 6 Zellen mit 2400 mAh für ca. 4 Std. (je nach Konfiguration)

SYSTEME : Es können verschiedene Betriebssysteme einzeln oder gleichzeitig mit der entsprechenden Boot-Konfiguration betrieben werden.
BS MS Windows XP 32-Bit, MS Windows 7 32/64Bit, MS Windows 8.1 32/64Bit, Linux

MAßE: 324 mm Länge x 230 mm Breite x 38.5 mm Höhe / 2.5 KG inkl. 6 Zellen Akku

GARANTIE : 36 Monate BullMan Garantie inkl. Pickup & ReturnService. LiON-Akku 6 Monate.
Optional BUSINESS+ Garantieerweiterung inkl. Leih-Gerät und Pickup- & Return BUSINESS++ inkl. Leih-Gerät, VorOrt-Service und Pickup- & Return

OPTIONEN: Intel WLAN b+g+n Draft Modul
 2.ter LiON Akku (6 Zellen) (für insgesamt bis zu 8 Stunden Akkulaufzeit)
 I/O Modul: 1x Gobi2000 (3G + GPS)
 I/O Modul: Smart Card Reader & 1x USB 2.0
 I/O Modul: 3G/4G UMTS/LTE Modul
 I/O Modul: 1x Seriell RS232 + 2x USB 2.0
 Fahrzeug Docking Station (2x seriell, VGA, Gigabit LAN, 3x USB 2.0 ...) Autolade-Adapter



BULLMAN in Ihrer Nähe :
 BULLMAN Fachhandels-Partner
 BULLMAN goMobile Store

Custom Made :
 Keine Massenware - sondern pure Individualität !

Profis arbeiten nicht mit vorkonfigurierter Massenware. Wer effizient, zielgerichtet und ohne Zeitverlust arbeiten will, greift auf maßgeschneiderte mobile Lösungen zurück, die alle gewünschten Anwendungen, Software-Produkte jetzt und auch in Zukunft unterstützen.

BULLMAN fertigt alle Notebooks im BULLMAN CUSTOMIZE Verfahren. Daraus entstehen hocheffiziente Lösungen, so individuell wie die Arbeit des Kunden selbst.

Wie das funktioniert ?
 Alle BULLMAN Notebooks sind schon von Beginn an auf Höchstleistung ausgelegt. Spätere, leistungssteigernde Upgrades sind berücksichtigt.